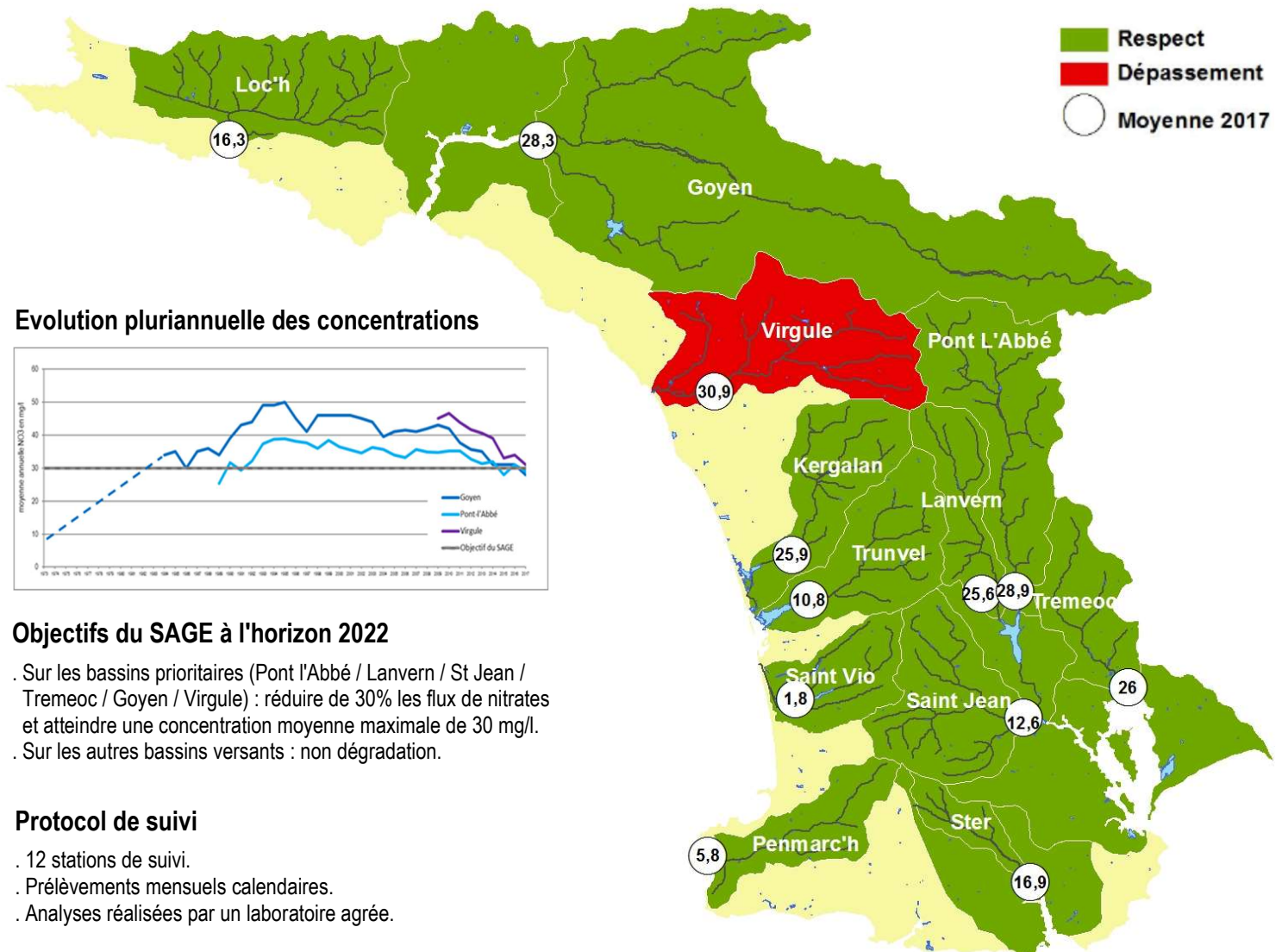


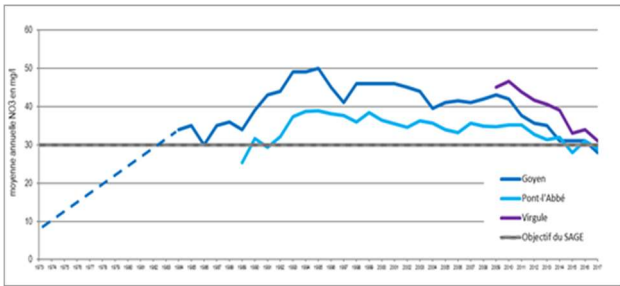


## Suivi 2017 – Paramètre nitrate

### Interprétation des concentrations au regard des objectifs du SAGE



#### Evolution pluriannuelle des concentrations



#### Objectifs du SAGE à l'horizon 2022

- Sur les bassins prioritaires (Pont l'Abbé / Lanvern / St Jean / Tremeoc / Goyen / Virgule) : réduire de 30% les flux de nitrates et atteindre une concentration moyenne maximale de 30 mg/l.
- Sur les autres bassins versants : non dégradation.

#### Protocole de suivi

- 12 stations de suivi.
- Prélèvements mensuels calendaires.
- Analyses réalisées par un laboratoire agréé.