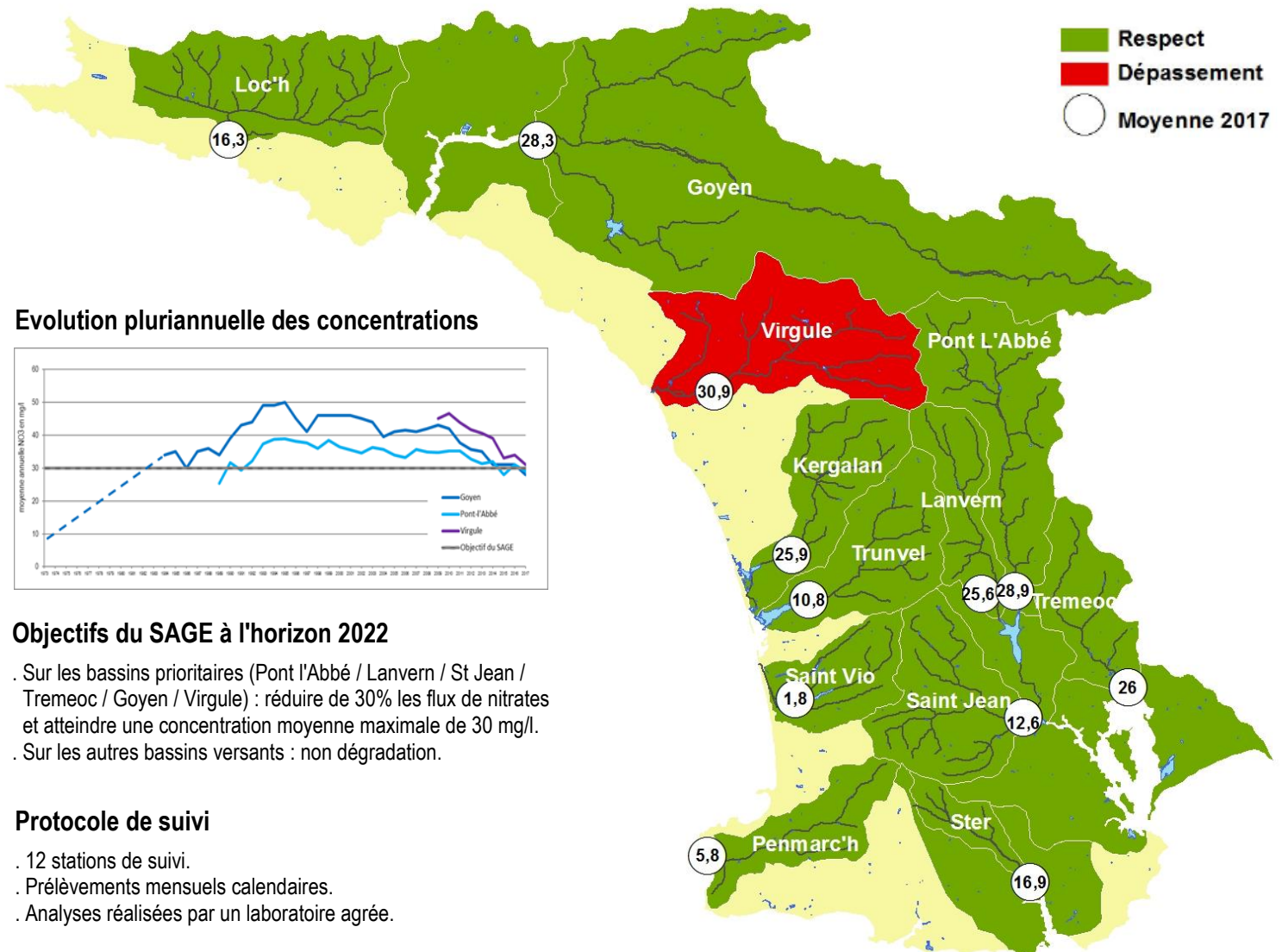


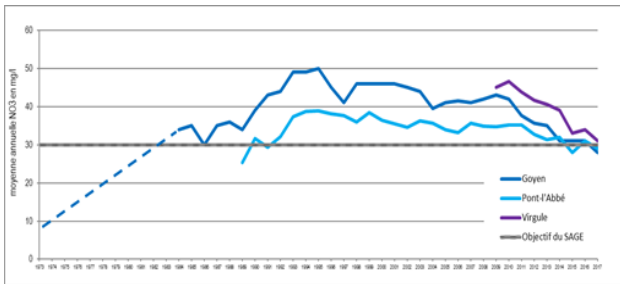


Suivi 2017 – Paramètre nitrate

Interprétation des concentrations au regard des objectifs du SAGE



Evolution pluriannuelle des concentrations



Objectifs du SAGE à l'horizon 2022

- . Sur les bassins prioritaires (Pont l'Abbé / Lanvern / St Jean / Tremeoc / Goyen / Virgule) : réduire de 30% les flux de nitrates et atteindre une concentration moyenne maximale de 30 mg/l.
- . Sur les autres bassins versants : non dégradation.

Protocole de suivi

- . 12 stations de suivi.
- . Prélèvements mensuels calendaires.
- . Analyses réalisées par un laboratoire agréé.