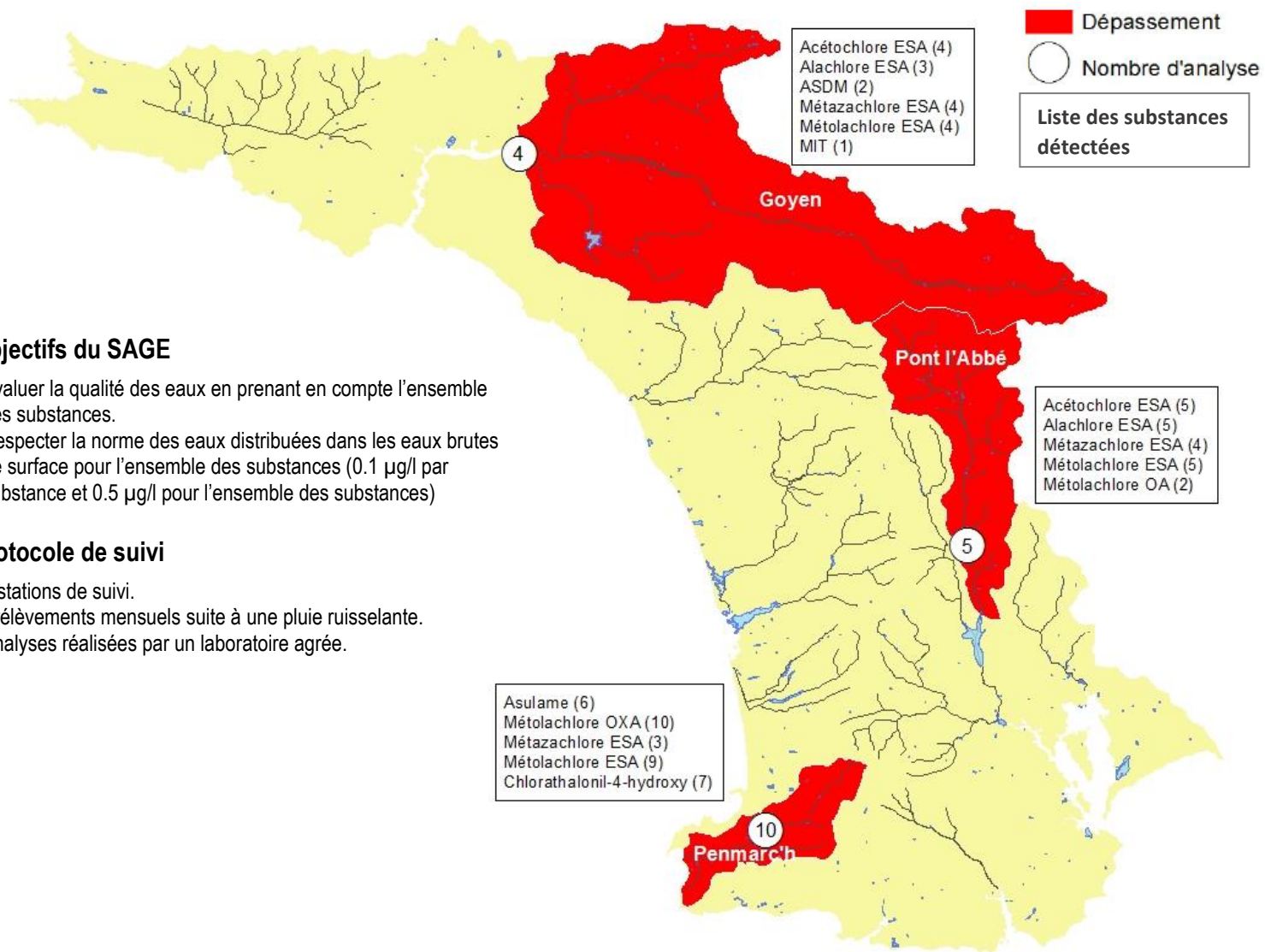




Suivi 2018 – Paramètre pesticides

Interprétation des détections au regard des objectifs du SAGE



Objectifs du SAGE

- . Evaluer la qualité des eaux en prenant en compte l'ensemble des substances.
- . Respecter la norme des eaux distribuées dans les eaux brutes de surface pour l'ensemble des substances (0.1 µg/l par substance et 0.5 µg/l pour l'ensemble des substances)

Protocole de suivi

- . 3 stations de suivi.
- . Prélèvements mensuels suite à une pluie ruisselante.
- . Analyses réalisées par un laboratoire agréé.