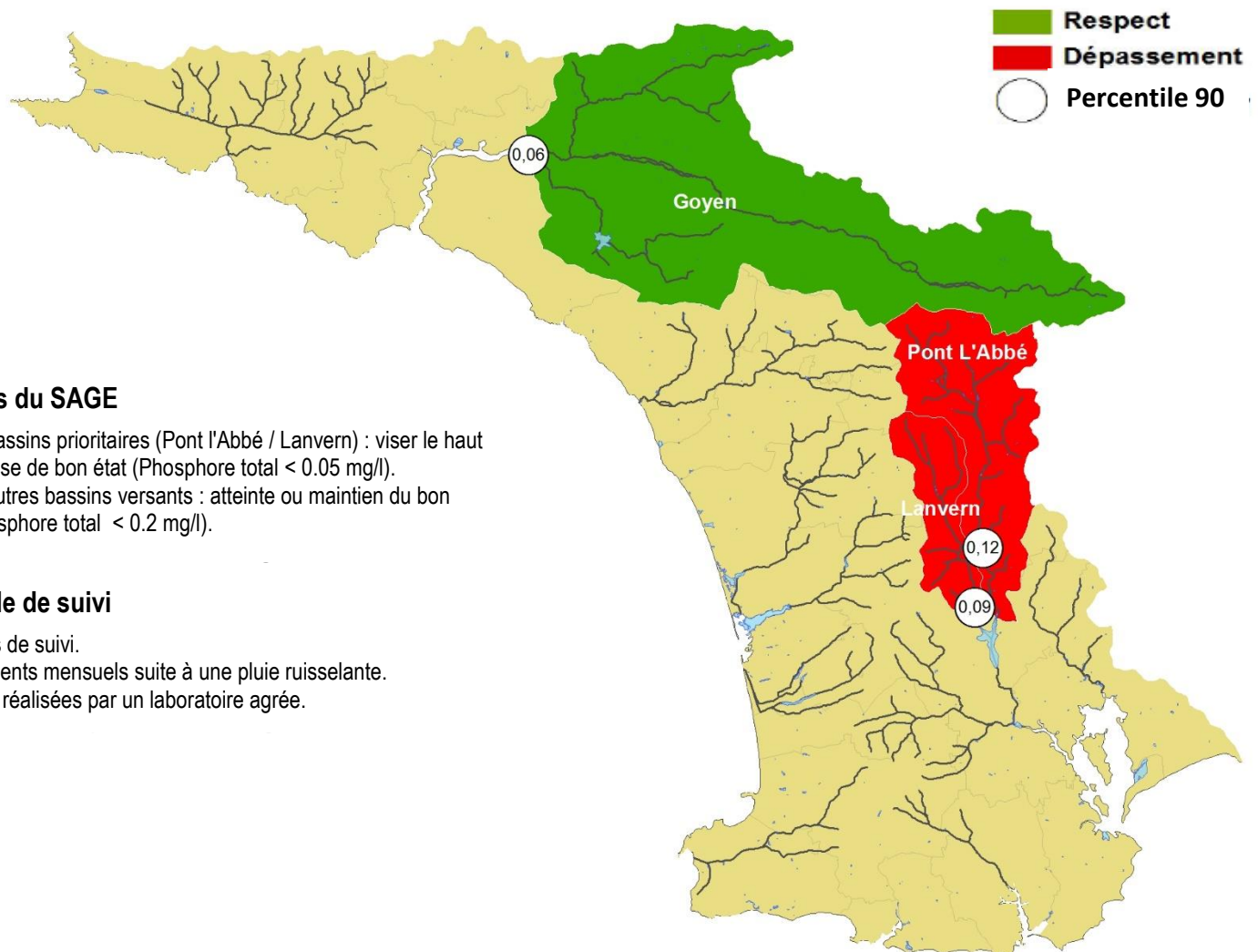




## Suivi 2018 – Paramètre phosphore total

### Interprétation des concentrations au regard des objectifs du SAGE



#### Objectifs du SAGE

- . Sur les bassins prioritaires (Pont l'Abbé / Lanvern) : viser le haut de la classe de bon état (Phosphore total < 0.05 mg/l).
- . Sur les autres bassins versants : atteinte ou maintien du bon état (Phosphore total < 0.2 mg/l).

#### Protocole de suivi

- . 3 stations de suivi.
- . Prélèvements mensuels suite à une pluie ruisselante.
- . Analyses réalisées par un laboratoire agréé.