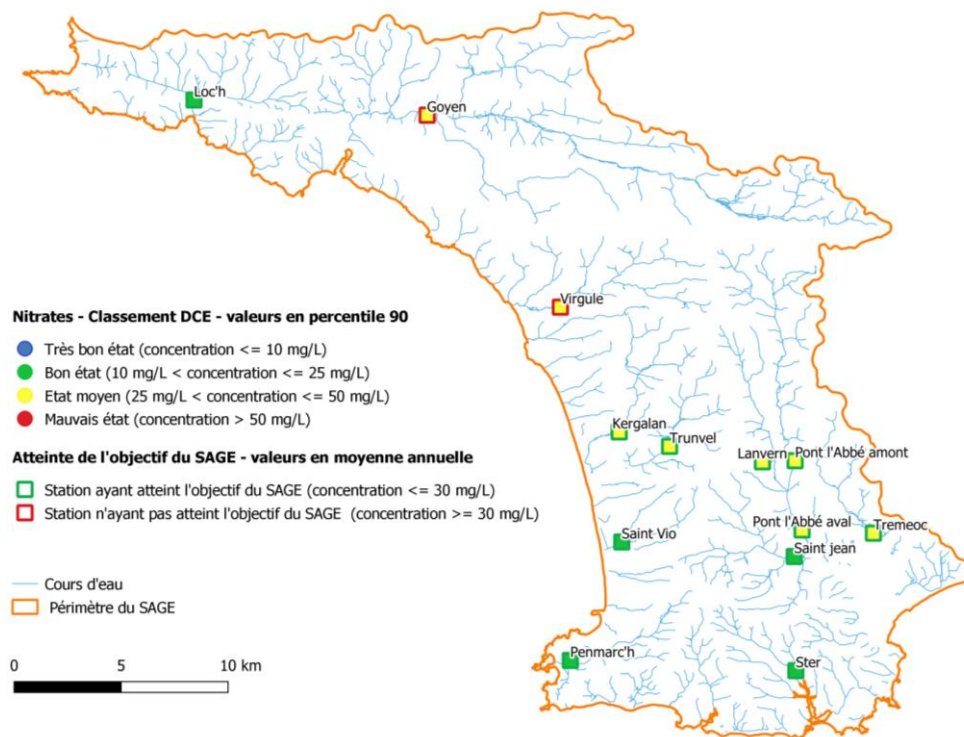


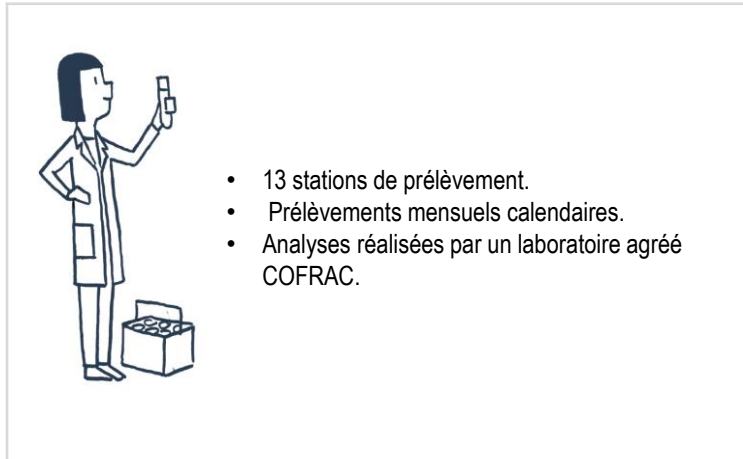


# INFEAU

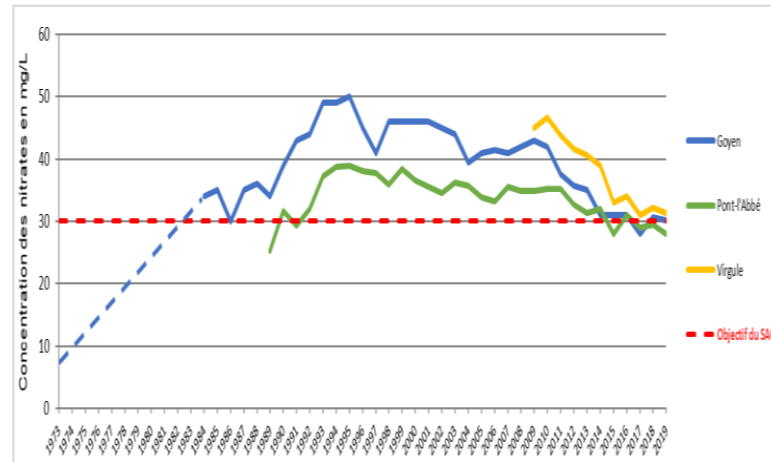
## Suivi nitrates 2019



## Protocole de suivi

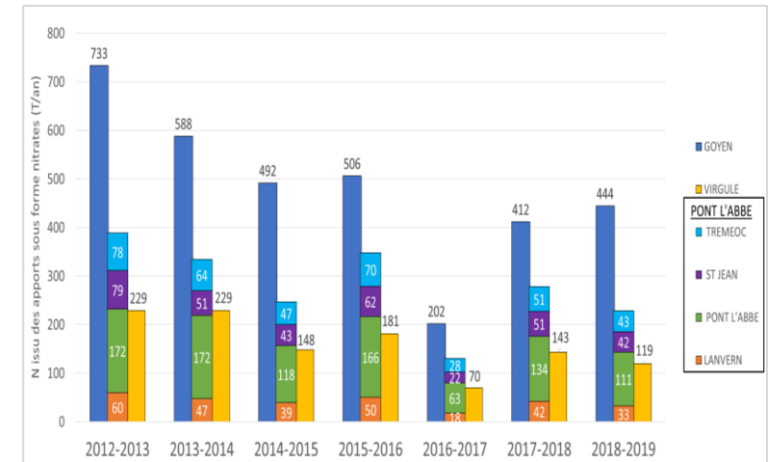


## Evolution des concentrations



- Diminution significatives des concentrations en nitrates sur les bassins versants prioritaires (Goyen, Pont-l'Abbé, Virgule) au cours des 25 dernières années.
- En 2019, les concentrations sur la rivière de Pont l'Abbé sont légèrement en-dessous de l'objectif fixé par le SAGE (< 30 mg/L) et légèrement au-dessous sur le Goyen et la Virgule.

## Evolution des flux



- Tendance à la diminution des flux de nitrates sur les bassins versants prioritaires (Goyen, Pont-l'Abbé, Virgule).
- A l'horizon 2022, le SAGE fixe pour objectif une réduction de 30% les flux de nitrates.