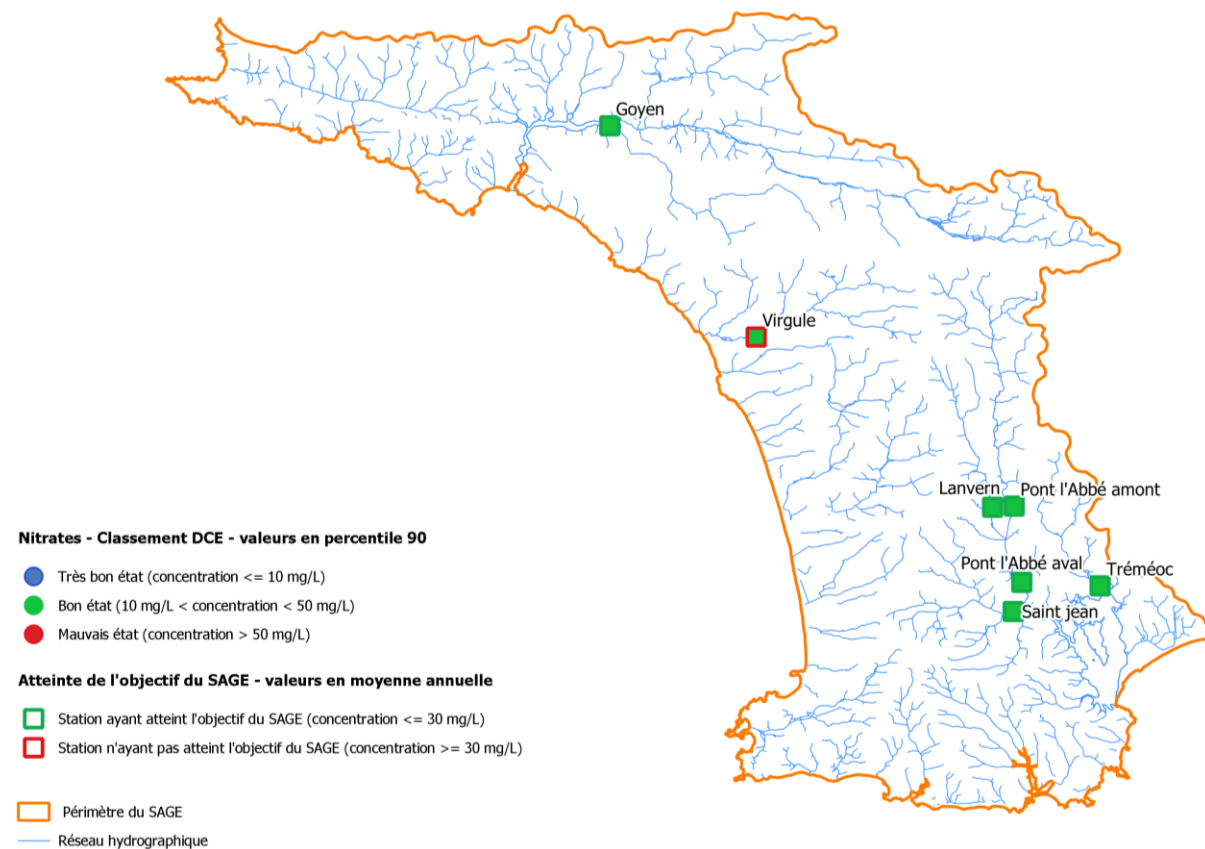




INFEAU

Suivi nitrates 2020

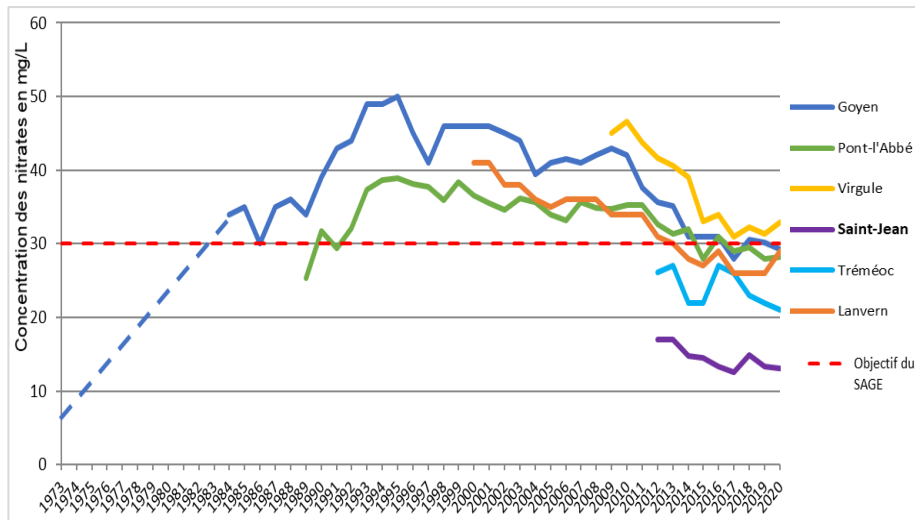


Protocole de suivi



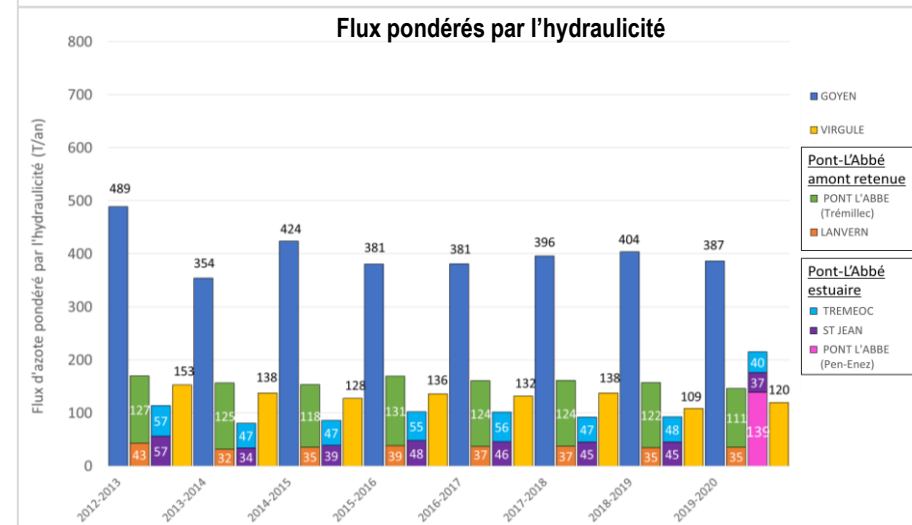
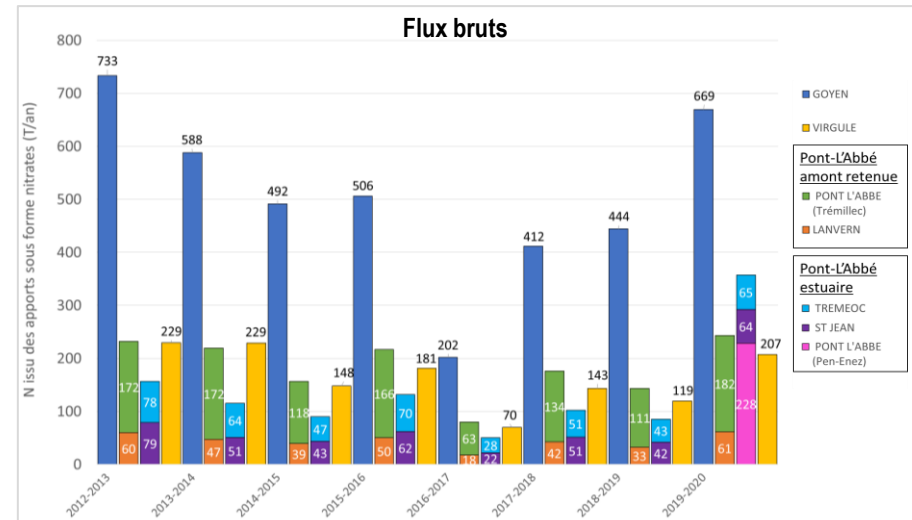
- 7 stations de prélèvement.
- Prélèvements mensuels calendaires.
- Analyses réalisées par un laboratoire agréé COFRAC.

Evolution des concentrations



- Diminution significatives des concentrations en nitrates sur les bassins versants prioritaires (Goyen, Pont-l'Abbé, Virgule) au cours des 25 dernières années.
- En 2020, les concentrations sur la rivière de Pont l'Abbé et sur le Goyen sont légèrement en-dessous de l'objectif fixé par le SAGE (< 30 mg/L) et légèrement au-dessous sur la Virgule.

Zoom sur l'année 2020



- Le flux brut est exprimé en T/an et correspond à la charge brute d'azote qui arrive aux exutoires des cours d'eau. Les résultats sont en partie liés à la pluviométrie. Pour les 4 dernières années hydrologiques nous observons une augmentation des flux bruts.
- Le flux pondérés par l'hydraulicité permet de corriger en partie la valeur des flux brutes de l'effet de la variabilité climatique. Pour cet indicateur, nous observons une relative stabilité des résultats.