

BULLETIN AGRICOLE – DECEMBRE 2023

Prenons soin de l'eau

01 | LE SUIVI QUALITE DE L'EAU 2022 – PARAMETRE NITRATES

02 | LE SUIVI QUALITE DE L'EAU 2022 – PARAMETRE PHOSPHORE

03 | LE SUIVI QUALITE DE L'EAU 2022 – PARAMETRE PESTICIDES



Bilan qualité de l'eau 2022

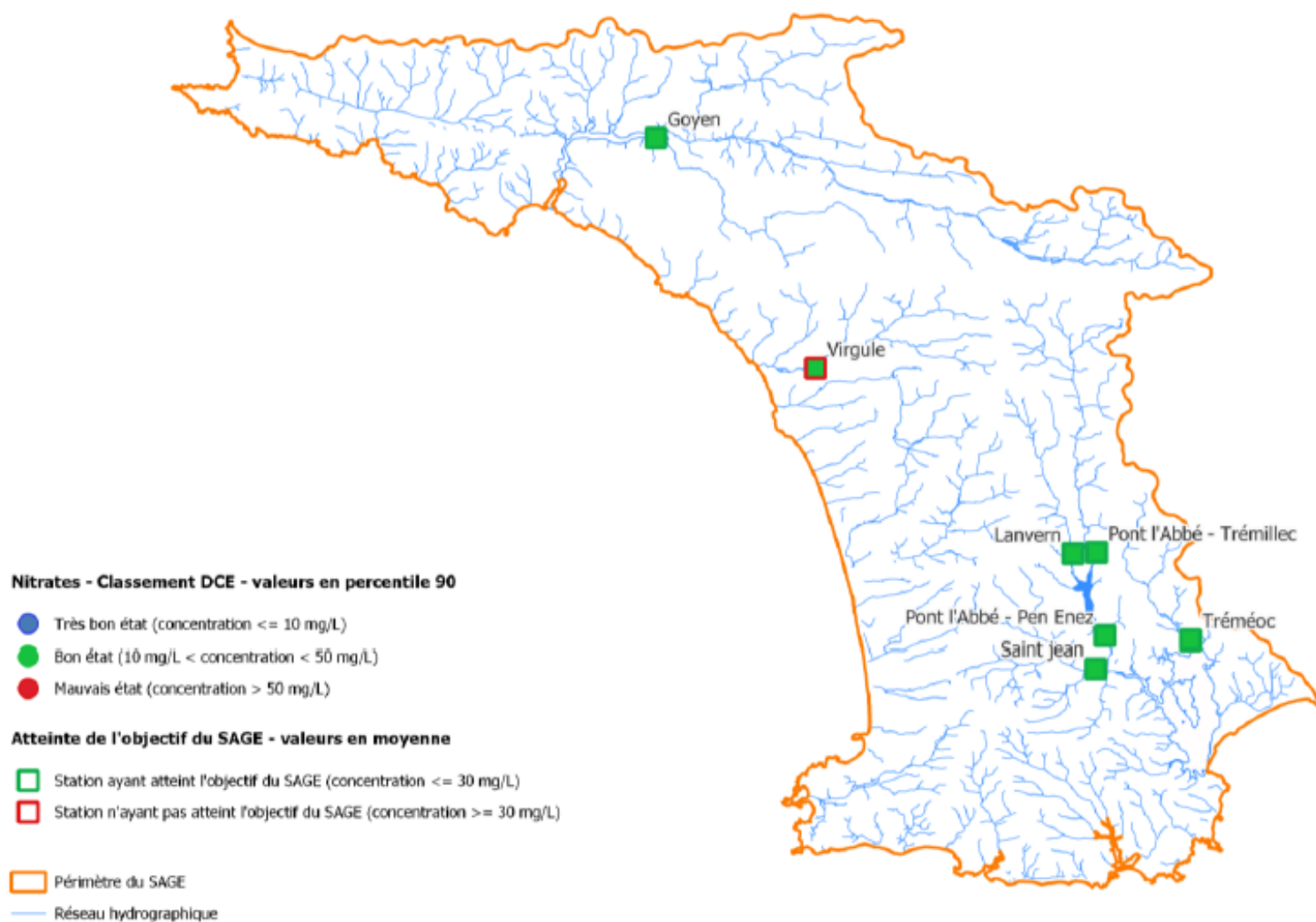
paramètre nitrates (eaux de surface)

Protocole :

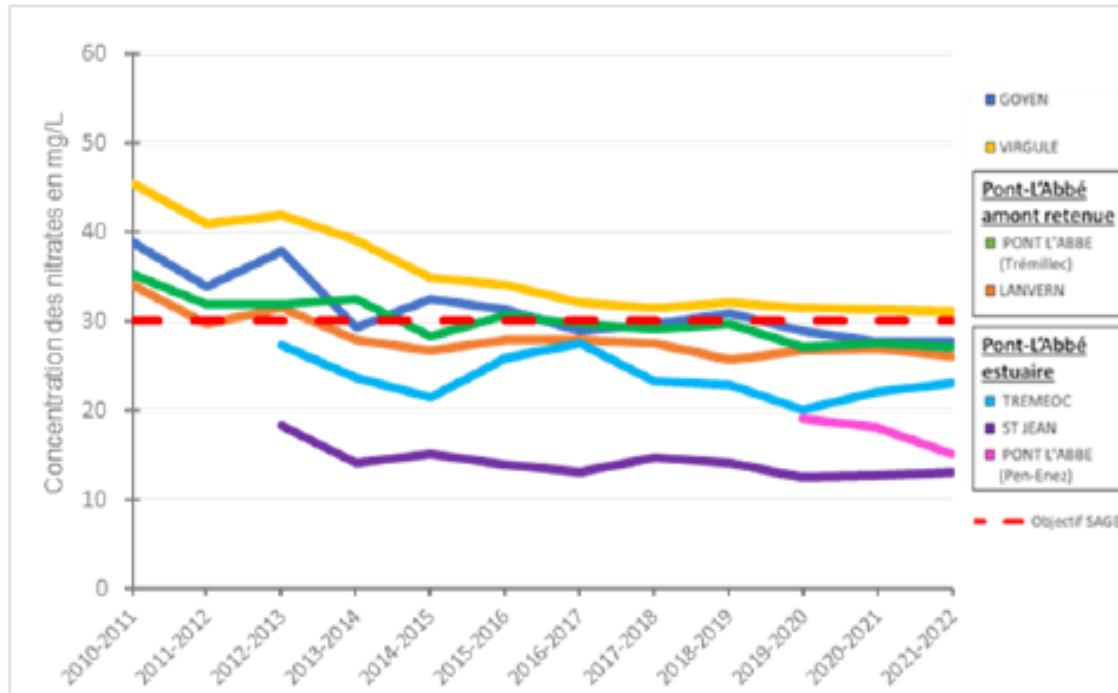
- Suivi sur une année hydrologique, de octobre 2021 à septembre 2022
- 7 stations de prélèvement,
- prélèvements mensuels calendaires

Résultats :

- Les concentrations moyennes atteignent les objectifs du SAGE (< 30 mg/l) pour la majorité des points suivis.
- Les concentrations moyennes sur la Virgule sont légèrement supérieures aux objectifs du SAGE (31 mg/l).

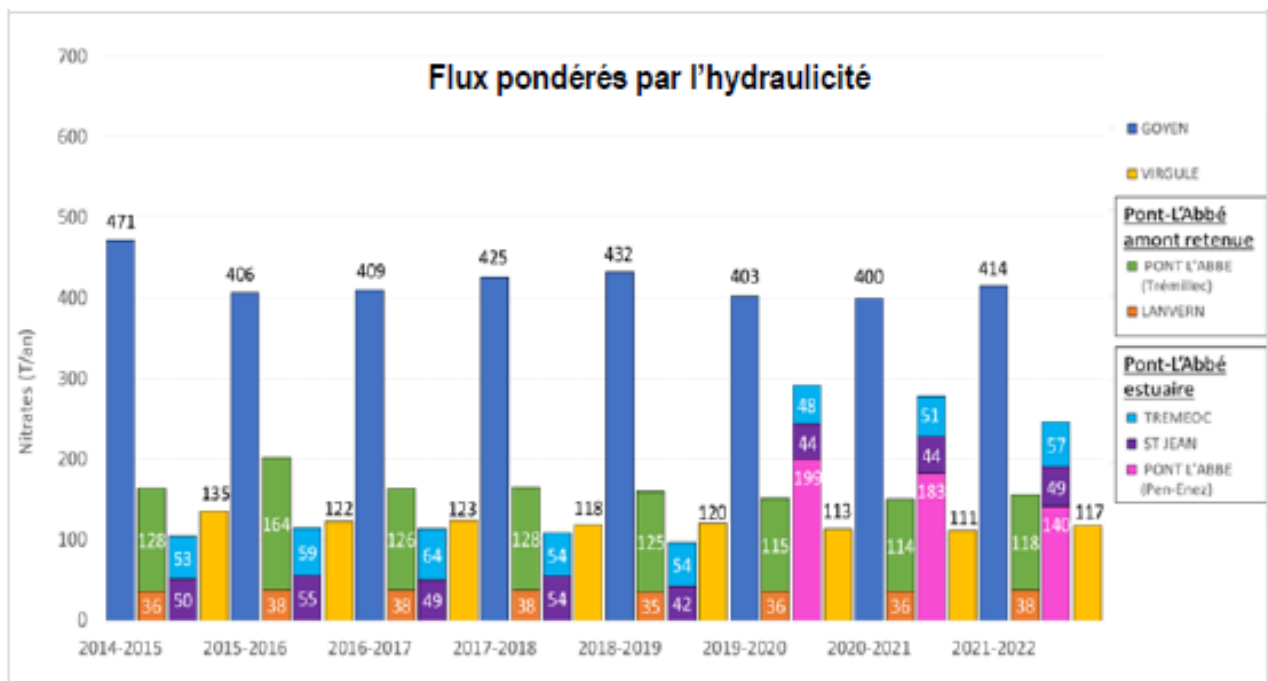


Evolution des concentrations :



- Stabilisation des concentrations ces dernières années.

Evolution des flux :



- Les flux pondérés par l'hydraulicité permettent de corriger, en partie, la valeur des flux bruts de l'effet de la variabilité climatique et permettent donc de comparer les années entre elles.
- Sur la période comprise entre les années hydrologiques 2014-2015 et 2021-2022, la variation des flux pondérés est inférieure aux objectifs du SAGE (réduction de 30% des flux de nitrates) sur l'ensemble des cours d'eau.

Bilan qualité de l'eau 2022

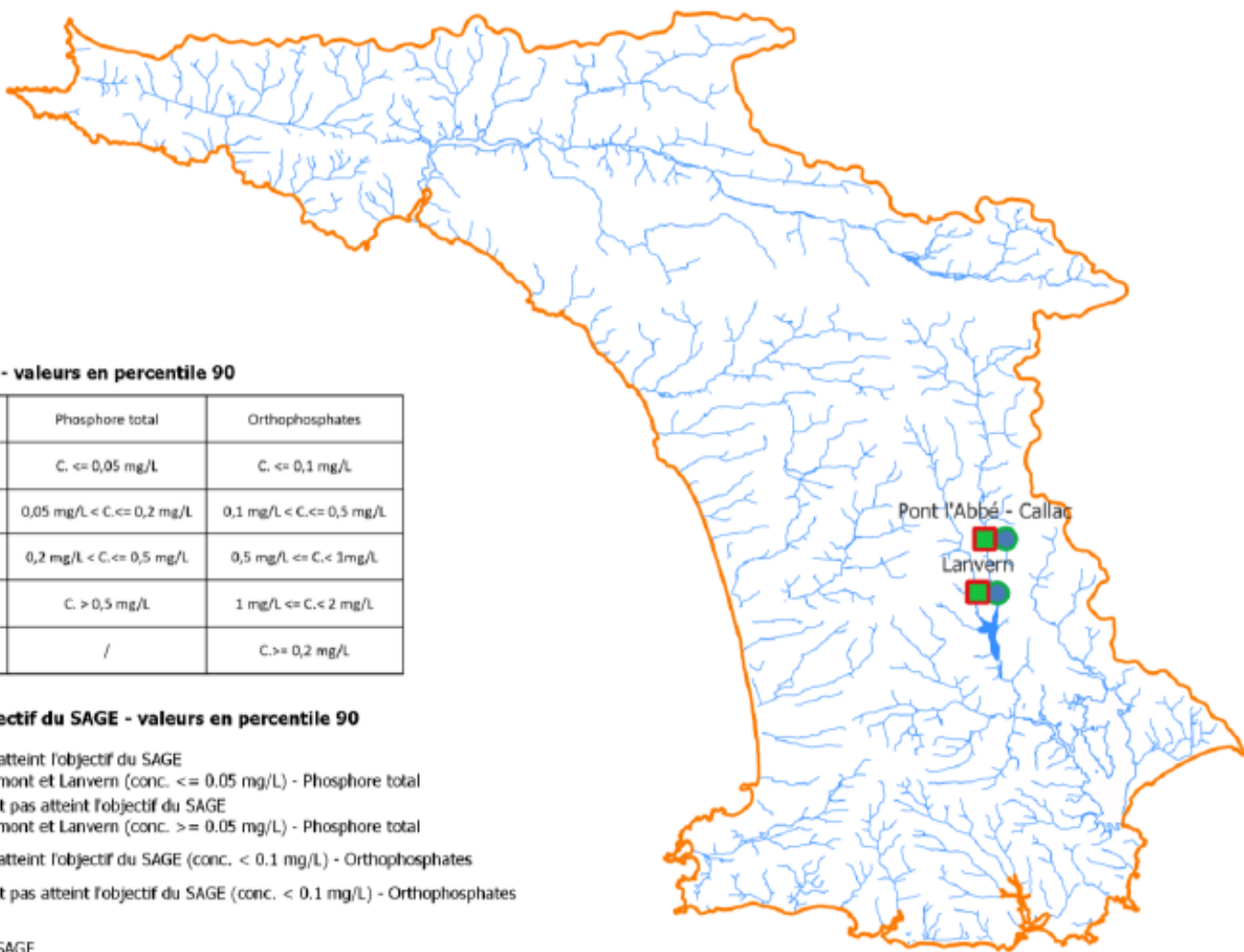
paramètre phosphore

Protocole :

- 2 stations de prélèvement pour le phosphore total
- 2 stations de prélèvement pour les orthophosphates,
- prélèvements mensuels par temps de pluie

Résultats :

- Les concentrations en phosphore total sont au-dessus de l'objectif du SAGE (<0,05 mg/l).
- Les concentrations en orthophosphates sont inférieures aux objectifs du SAGE (<0,1 mg/l).



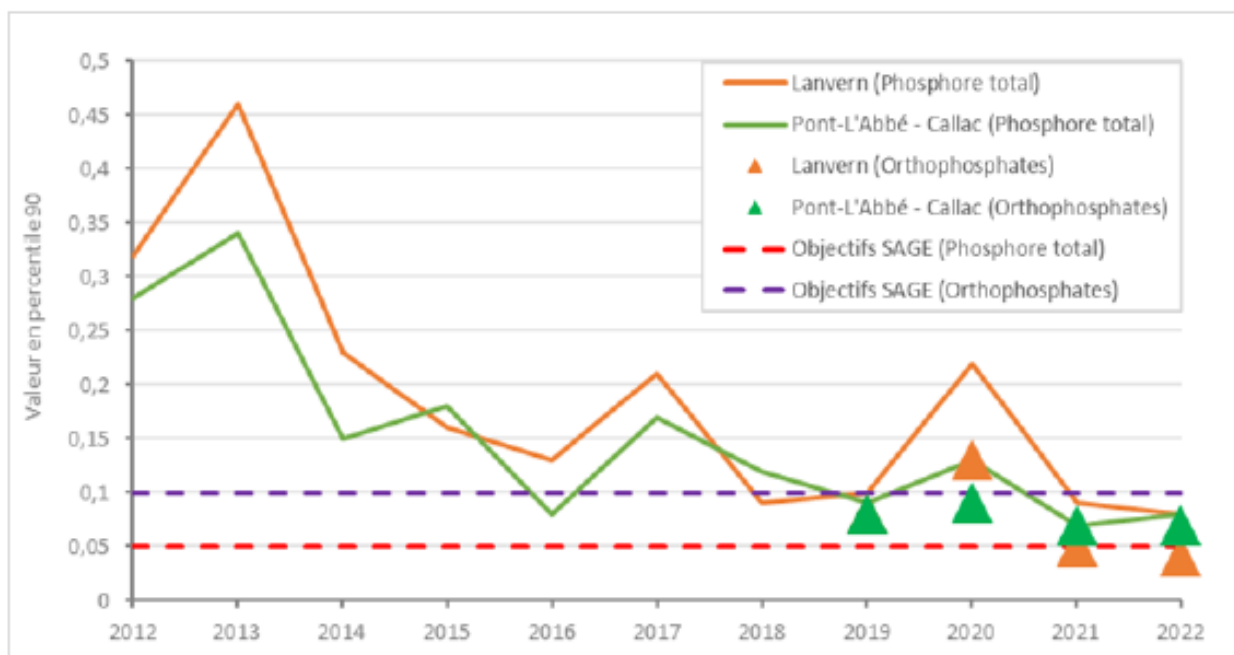
Classement DCE - valeurs en percentile 90

	Phosphore total	Orthophosphates
● Très bon état	C. <= 0,05 mg/L	C. <= 0,1 mg/L
● Bon état	0,05 mg/L < C. <= 0,2 mg/L	0,1 mg/L < C. <= 0,5 mg/L
● Etat moyen	0,2 mg/L < C. <= 0,5 mg/L	0,5 mg/L <= C. < 1mg/L
● Etat médiocre	C. > 0,5 mg/L	1 mg/L <= C. < 2 mg/L
● Mauvais état	/	C. >= 0,2 mg/L

Atteinte de l'objectif du SAGE - valeurs en percentile 90

- Station ayant atteint l'objectif du SAGE
Pont L'Abbé amont et Larvern (conc. <= 0.05 mg/L) - Phosphore total
- Station n'ayant pas atteint l'objectif du SAGE
Pont L'Abbé amont et Larvern (conc. >= 0.05 mg/L) - Phosphore total
- Station ayant atteint l'objectif du SAGE (conc. < 0.1 mg/L) - Orthophosphates
- Station n'ayant pas atteint l'objectif du SAGE (conc. < 0.1 mg/L) - Orthophosphates
- Périmètre du SAGE
- Réseau hydrographique

Evolution des concentrations :



Bilan qualité de l'eau 2022

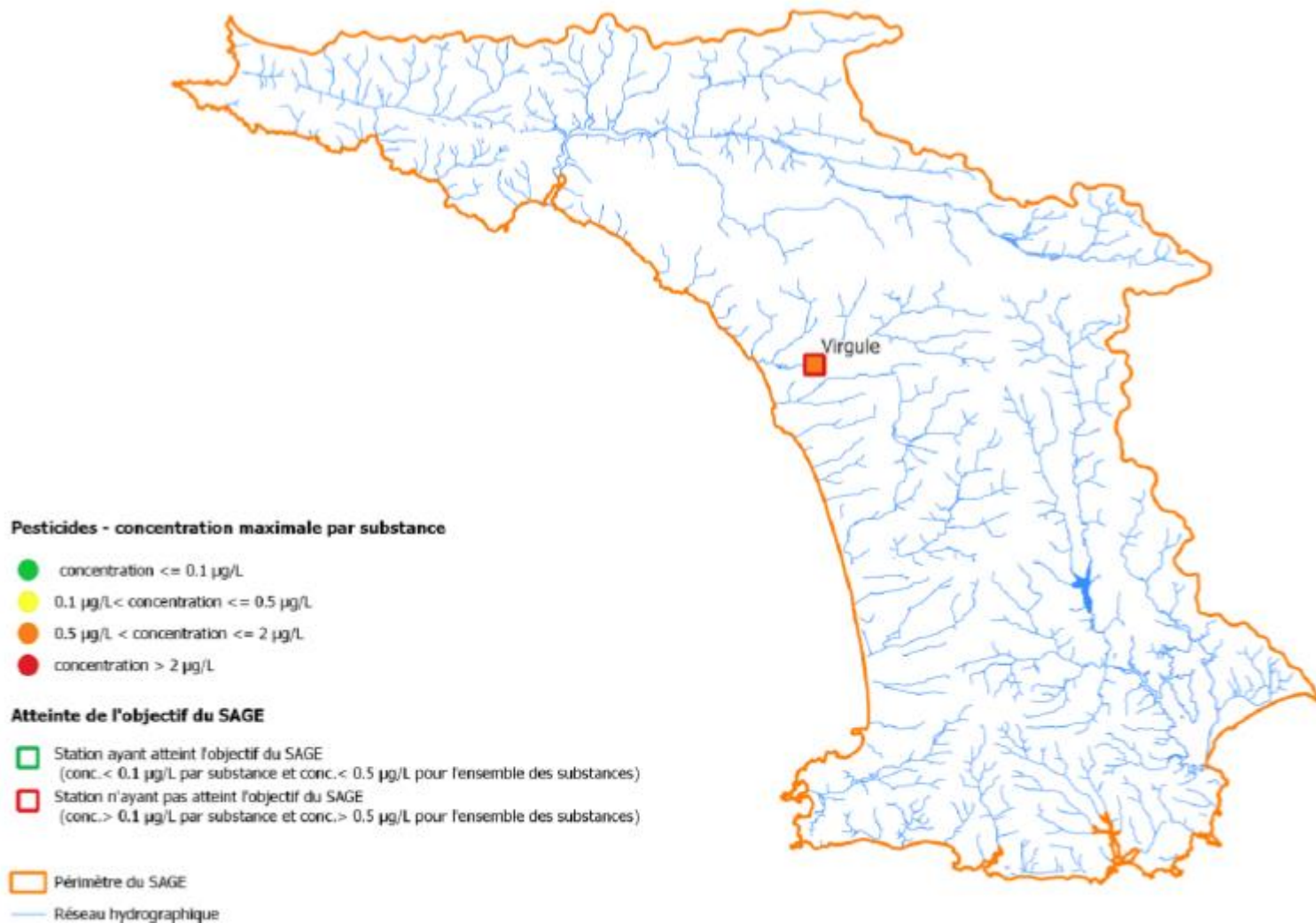
paramètre pesticides

Protocole :

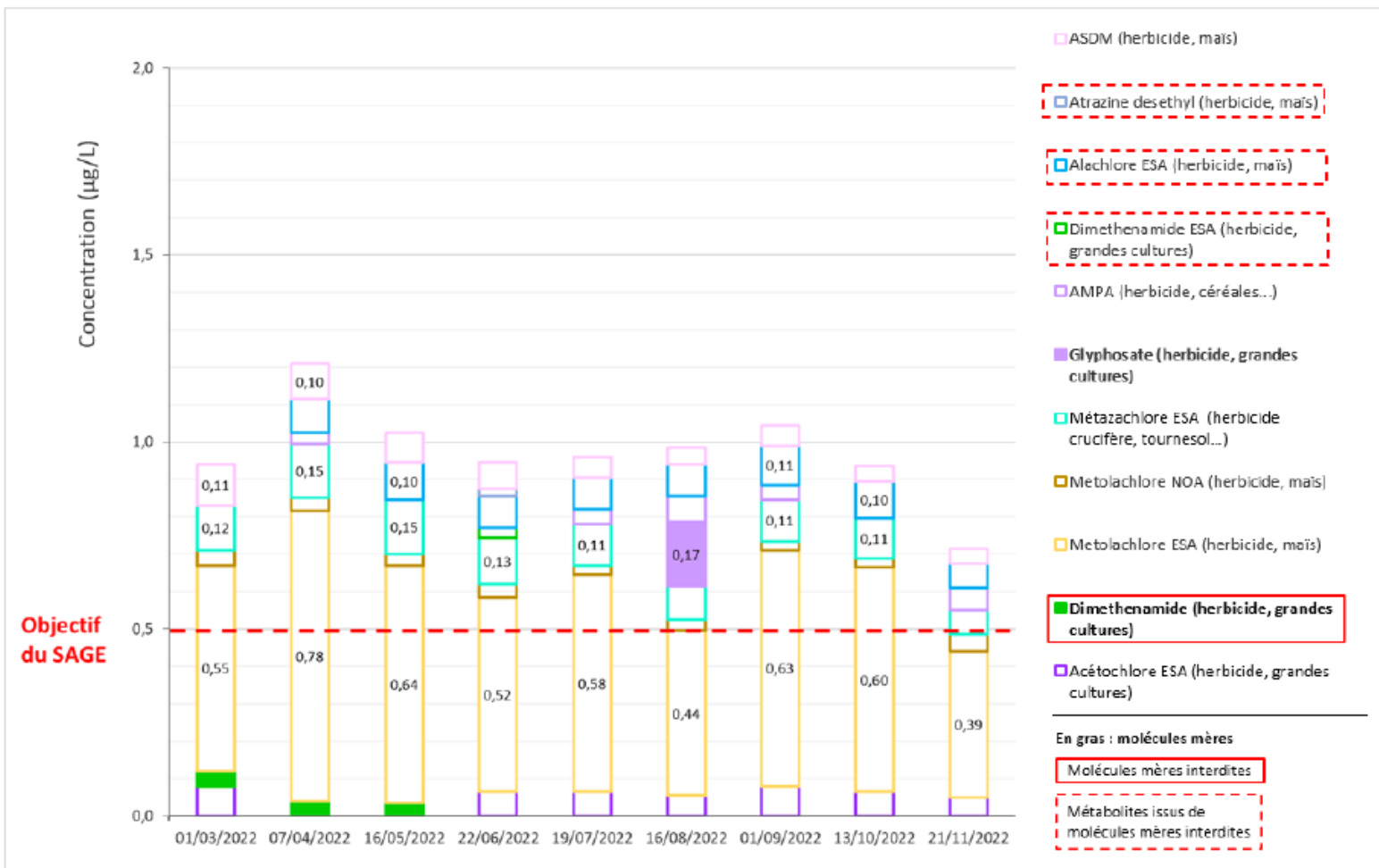
- 1 cours d'eau suivi,
- prélèvements mensuels par temps de pluie (9 en 2022)

Résultats :

- 100 % des analyses sont supérieures aux objectifs du SAGE (<0,05 µg/l pour l'ensemble des substances actives).



Evolution des concentrations :



- 11 substances actives détectées (herbicides).
- 5 substances actives dépassent l'objectif du SAGE (<0,1 µg/l par substance active), sur au moins un prélèvement :
 - ESA-Metolachlore (métabolite du S-Metolachlore) : 0,78 µg/l
 - ESA-Metazachlore (métabolite du Metazachlore) : 0,15 µg/l
 - ESA-Alachlore (métabolite de l'alachlore) : 0,11 µg/l
 - ASDM (métabolite du nicosulfuron) : 0,11 µg/l
 - Glyphosate : 0,17 µg/l